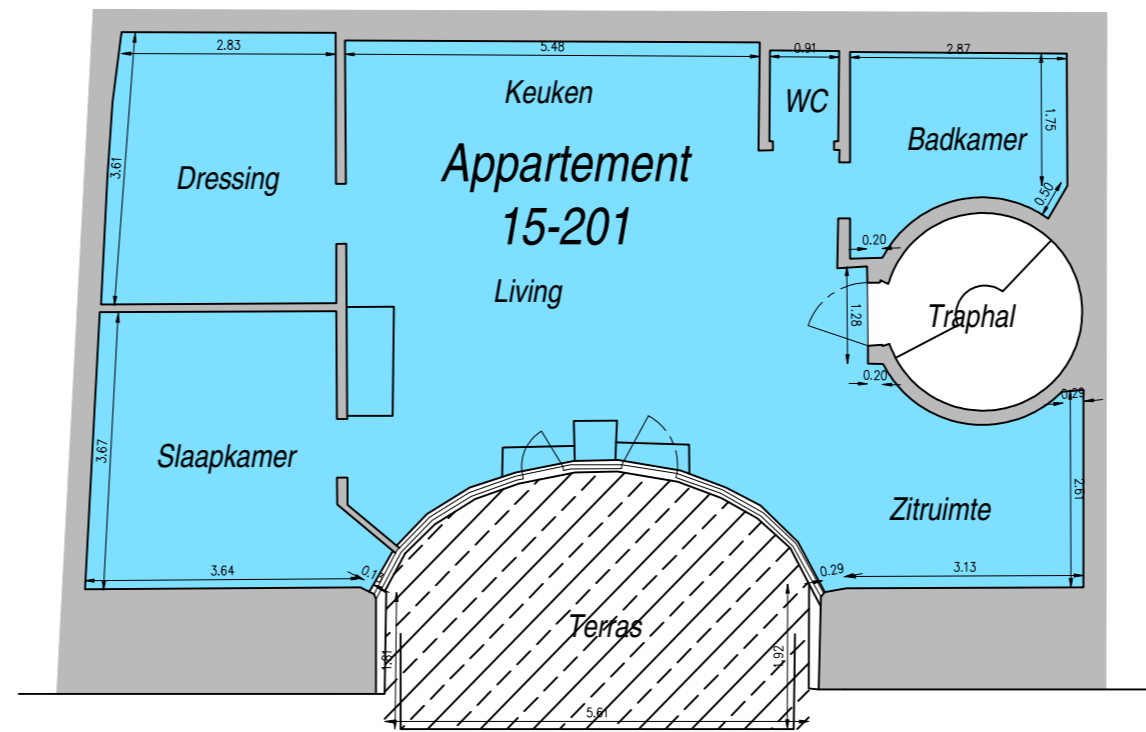
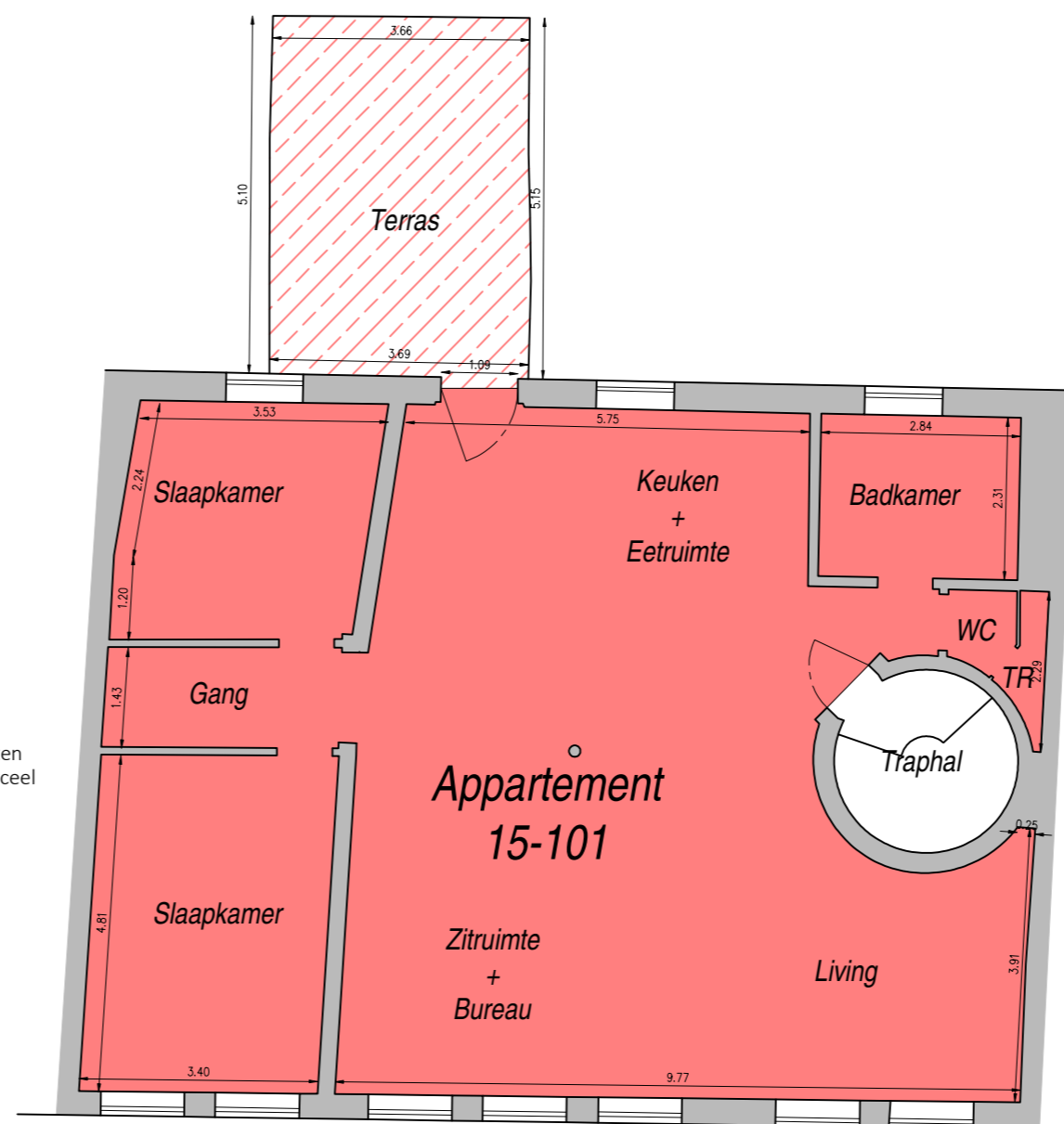


VERDIEPING +0

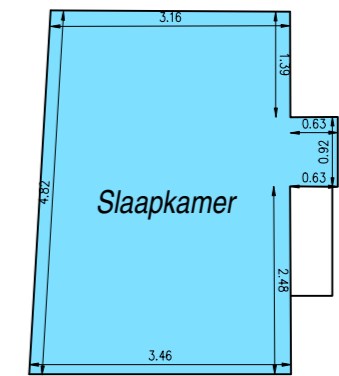
Trekweg



VERDIEPING +2



VERDIEPING +1



Mezzanine  
VERDIEPING +3

Kavel	Aard	Verdieping	Netto Vloeroppervlakte (m <sup>2</sup> )	Netto Terrasoppervlakte (m <sup>2</sup> )
S1	overdekte parking	+0	23.06	
S2	overdekte parking	+0	10.16	
S3	overdekte parking	+0	10.68	
S4	overdekte parking	+0	12.23	
App. 15-001	appartement	+0	89.30	
	berging 1	+0	1.97	
	berging 15-001	+0	1.02	
	tuin	+0		52.99
<b>Totaal</b>			<b>92.29</b>	<b>52.99</b>
App. 15-101	appartement	+1	122.07	
	berging 2	+0	1.79	
	berging 15-101	+0	1.18	
	terras	+1		19.11
<b>Totaal</b>		<b>125.04</b>	<b>19.11</b>	
App. 15-201	appartement	+2	78.63	
	appartement	+3	16.49	
	berging 3	+0	2.49	
	berging 15-201	+0	1.31	
terras	+2		16.80	
<b>Totaal</b>		<b>98.92</b>	<b>16.80</b>	

Trekweg 15, 9030 Gent

Plan Basisakte



Dossiernummer

K245096

Ligging

Trekweg 15  
9030 Gent (Mariakerke)

Kadaster

Gent, 29ste Afdeling, Sectie A, nr. 809F

Datum

02/07/2024

Schaal

1/100

Opdrachtgever

Familie Dewettinck p/a Katrien Dewettinck  
Snepkaai 3  
9000 Gent

XY-Stelsel

Lokaal

Z-Stelsel

nvt

Tekenaar

SD en KR

Plannen

1 van 1

Kenneth Smith

Landmeter-expert, beëdigd door de rechtbank van Eerste Aanleg te Gent  
Inschrijvingsnummer op de lijst van titularissen, LAN040640  
Bestuurder bv Kenneth Smith  
Maatschappelijke zetel: Hellestraat 6, 9800 Deinze